



BUSBIKER

XM-291

Version 01.

Date 26-09-2025

User Instructions



Aandachtspunten bij het plaatsen van fietsen op de Busbiker Allround



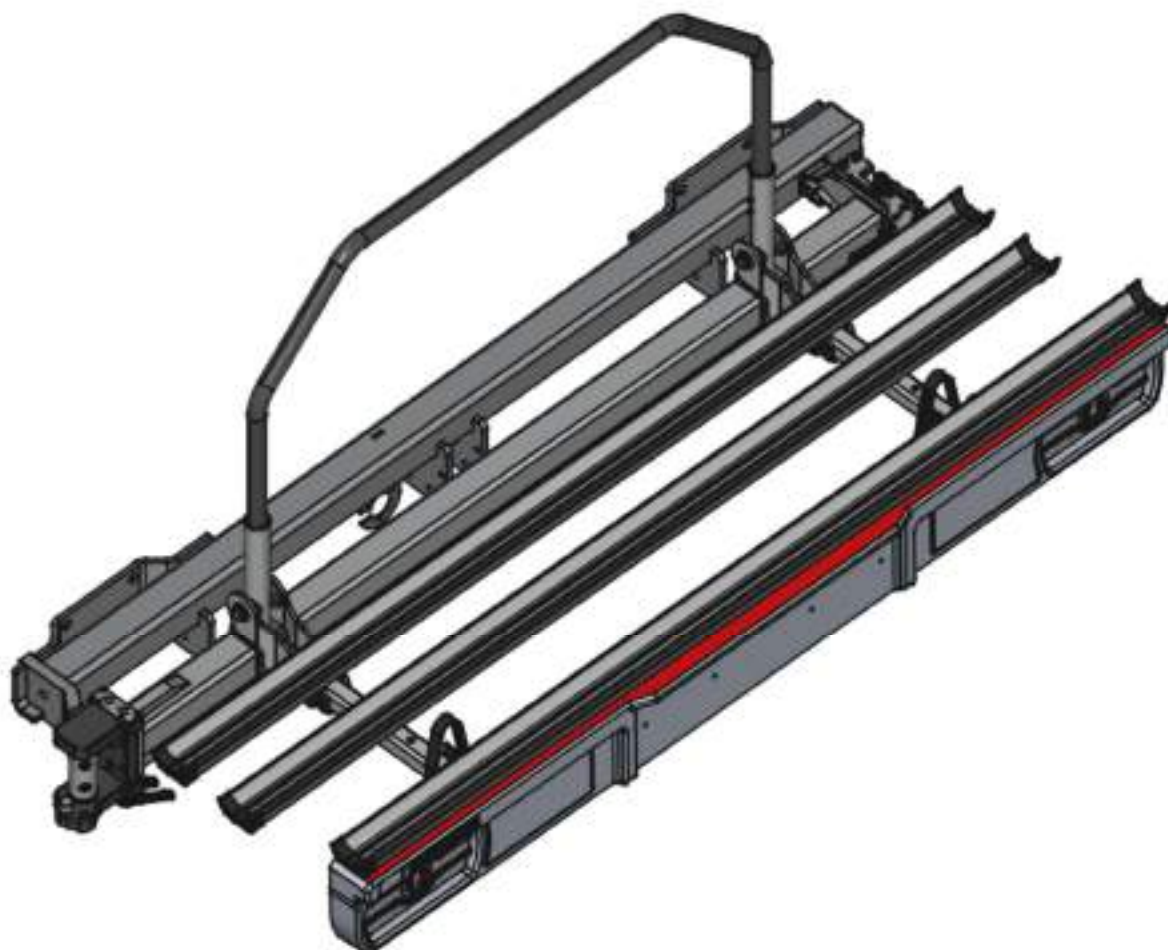
Wichtige Punkte, die beim Abstellen der Fahrräder auf dem Busbiker zu beachten sind



Points d'attention lors du placement de vélos sur le Busbiker



Points of attention when placing bicycles on the Busbiker





BUSBIKER



Vóór gebruik, controleer visueel de Busbiker op beschadigingen



Überprüfen Sie den Busbiker vor dem Gebrauch visuell auf Beschädigungen



Vérifiez visuellement que le Busbiker n'est pas endommagé avant utilisation



Before use, visually check whether the Busbiker is not damaged



BUSBIKER



Controleer of alle verlichting werkt



Prüfen Sie, ob alle Beleuchtungen funktionieren



Vérifiez si tous les éclairages fonctionnent



Check that all lights are working.



BUSBIKER



Controleer of het **vergrendelingsmechaniek** goed dicht zit.



Überprüfen Sie, ob der Verriegelungsmechanismus richtig geschlossen ist.







Vérifiez que le mécanisme de verrouillage est bien fermé.



Check that the locking mechanism is properly closed.



-  Spanners onder de draagarmen vastzetten
-  Spanner unter den Stützarmen festziehen
-  Serrez les tendeurs sous les bras de support
-  Tighten tensioners under the support arms



BUSBIKER



Controleer of de draaibare bumper links en rechts goed in de vergrendeling zit



Kontrollieren Sie, ob der drehbare Stoßfänger links und rechts richtig im Schloss eingerastet ist



Vérifiez si le pare-chocs rotatif à gauche et à droite est correctement engagé dans la serrure



Check if the rotatable bumper on the left and right is properly engaged in the lock



BUSBIKER



Fietsen moeten rechtop staan, niet schuin.



Fahrräder sollten aufrecht stehen und nicht schräg.



Les vélos doivent être droits, non oblique.



Bicycles should be upright, not slanted.



BUSBIKER



Bij het openen van de busbiker niet aan de U beugel trekken



Ziehen Sie beim Öffnen des Busbiker nicht am U-Bügel



Ne tirez pas sur le support en U lors de l'ouverture du Busbiker



Do not pull on the U-bracket when opening the Busbiker



BUSBIKER



Afstand tussen stuur en achterzijde camper moet minimaal 10 cm zijn. Zo nodig het stuur draaien.



Der Abstand zwischen Lenkrad und Wohnmobilheck muss mindestens 10 cm betragen. Drehen Sie ggf. das Lenkrad.



La distance entre le volant et l'arrière du camping-car doit être d'au moins 10 cm Tourner le volant si nécessaire.



The distance between the steering wheel and the rear of the camper must be at least 10 cm. Turn the steering wheel if necessary.



BUSBIKER



Bikeholders op een hoog punt aan de fiets vastmaken.
Aan, of op de hoogte van de stang van een herenfiets.



Fahrradhalter an einem hohen Punkt am Fahrrad befestigen.
Auf, oder in Höhe des Stange eines Herrenfahrrads.



Fixez les porte-vélos au vélo à un point haut.
Sur, ou à la hauteur de la barre d'un vélo pour hommes.



Attach bikeholders to the bike at a high point.
On, or at the height of the bar of a men's bicycle.



BUSBIKER



Het rubber van de bikeholder moet vlak en strak tegen de fiets geplaatst worden.

Der Gummi des Fahrradhalters muss flach und fest am Fahrrad anliegen.

Le caoutchouc du porte-vélo doit être placé à plat et serré contre le vélo.

The rubber of the bike holder must be placed flat and tight against the bicycle.



BUSBIKER



Draaiknoppen van de bikeholders goed vast aandraaien.



Ziehen Sie die Drehknöpfe der Fahrradhalter sehr gut an.



Serrez très bien les molettes des porte-vélos.



Tighten the turning knobs of the bikeholders well.



BUSBIKER



De wielen van de fiets strak tegen de wielstoppers plaatsen. De spanbandjes van de wielstoppers moeten strak om de velg getrokken worden.



Die Räder des Fahrrads müssen eng an den Radstoppem anliegen und die riemen der Radstopper müssen fest um die Felge gezogen werden.



Les roues du vélo doivent être bien serrées contre les butées de roue et les sangles des butées de roue doivent être serrées autour de la jante.



Wheels of the bicycle must be tight against the wheel stoppers and the straps of the wheel stoppers must be pulled tight around the rim.



BUSBIKER



Als extra zekerheid de meegeleverde spanband losjes aanbrengen direct naast de bikeholder, tussen de laatste fiets en de bovenzijde van de U beugel.



Als zusätzliche Sicherung den mitgelieferten Spanngurt direkt entlang des Fahrradhalters lose zwischen dem letzten Fahrrad und der Oberseite des U-Bügels anbringen.



Pour plus de sécurité, appliquez sans serrer la sangle de tension fournie directement le long du porte-vélo entre le dernier vélo et le haut du support en U.



As extra security, loosely apply the tension strap supplied directly along the bike holder between the last bicycle and the top of the U bracket.



BUSBIKER



Eindcontrole of de fietsen goed vaststaan en niet overmatig bewegen.



Überprüfen Sie abschließend, ob die Fahrräder ordnungsgemäß gesichert sind und sich nicht übermäßig bewegen.



Vérification finale que les vélos sont correctement fixés et ne bougent pas e excessivement.



Final check that the bicycles are properly secured and do not move excessively



BUSBIKER



Indien u de Busbiker niet gebruikt kunt u deze omhoog zetten en vergrendelen met de twee bandjes.



Wenn Sie den Busbiker nicht benutzen, können Sie ihn anheben und mit die zwei Gurten verriegeln.



Si vous n'utilisez pas le Busbiker, vous pouvez le soulever et le verrouiller avec les deux sangles



If you are not using the Busbiker, you can raise it and lock it with the two straps.



BUSBIKER



Optioneel trekhaak systeem



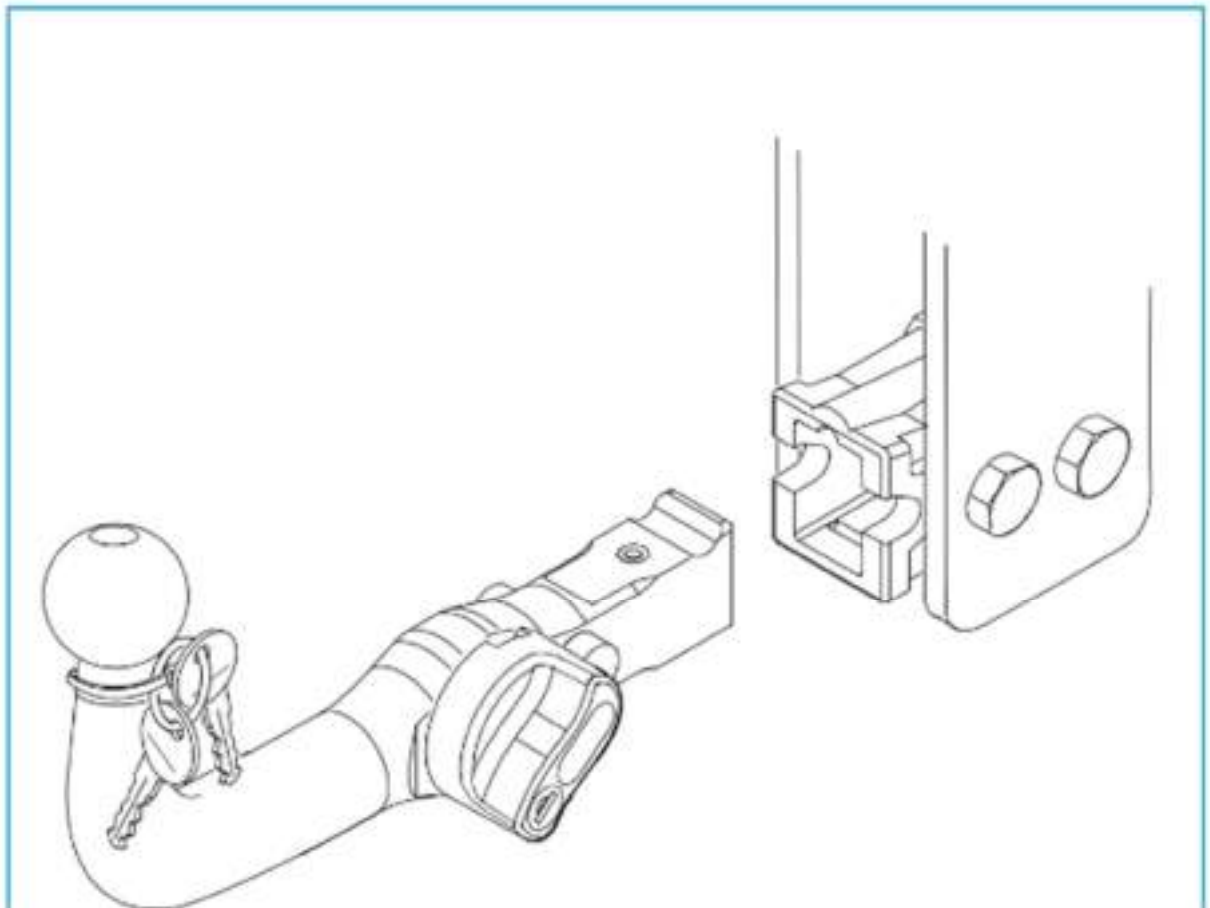
Optionales Anhängerkupplungssystem



Système de barre de remorquage en option



Optional Towbar system



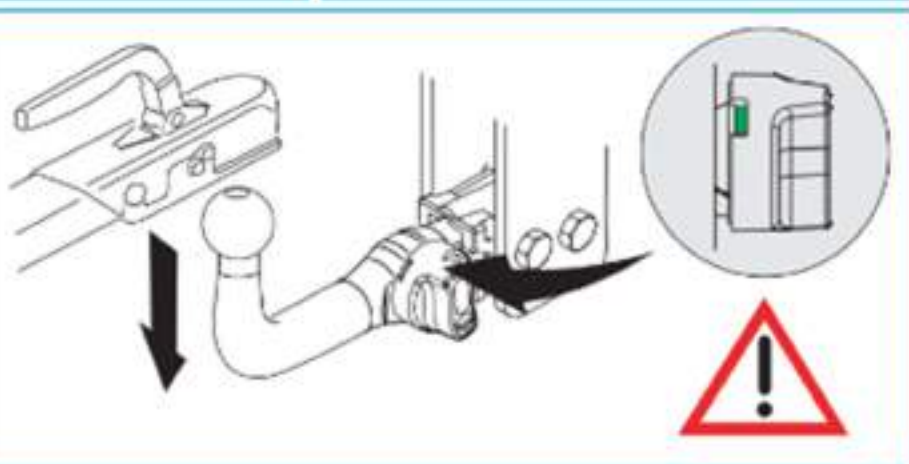
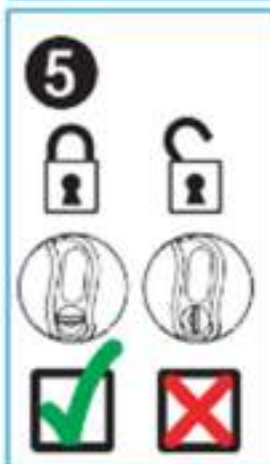
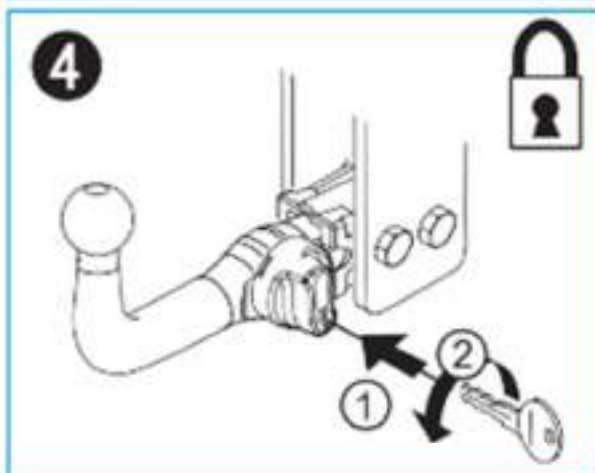
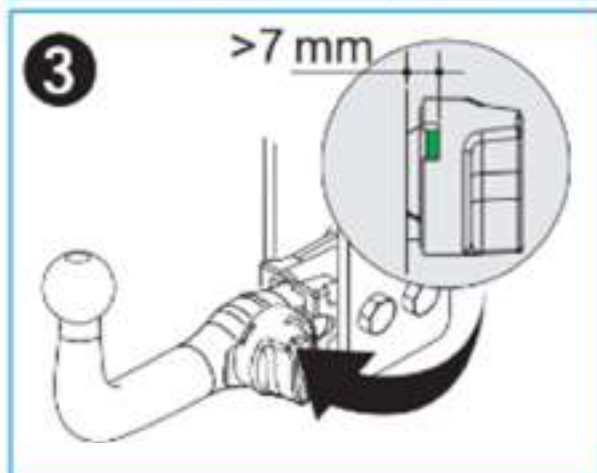
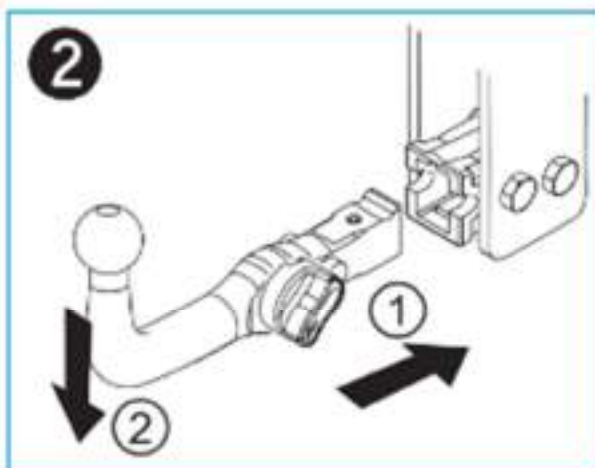
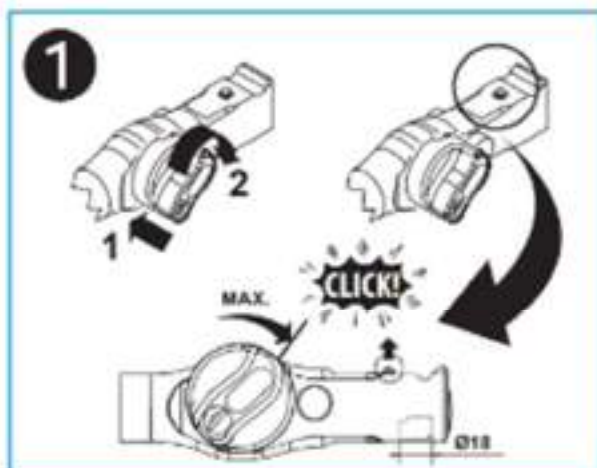
D-value	12,5 kN
Vert.Ld S	100 Kg
Class	A50-X



BUSBIKER



IN

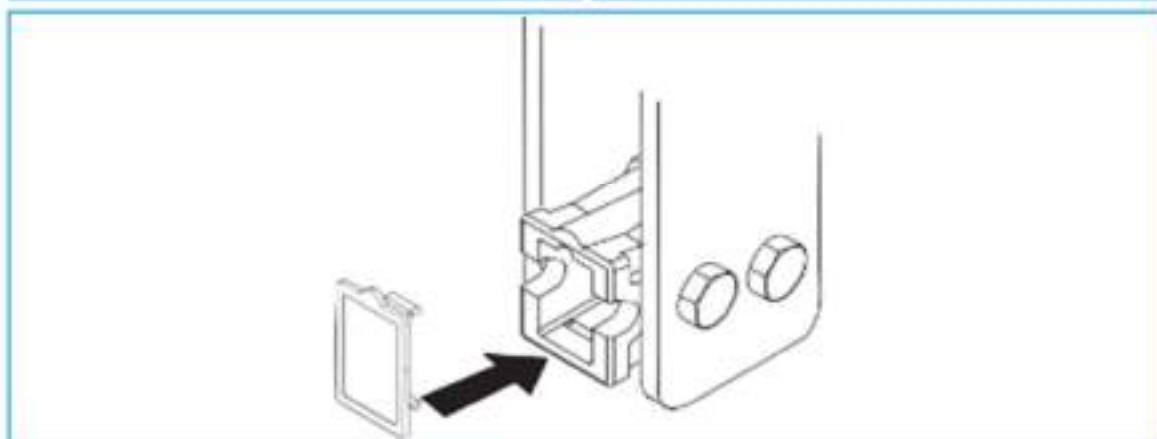
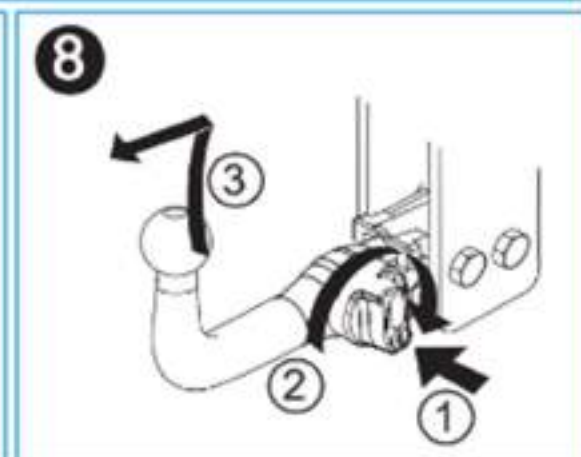
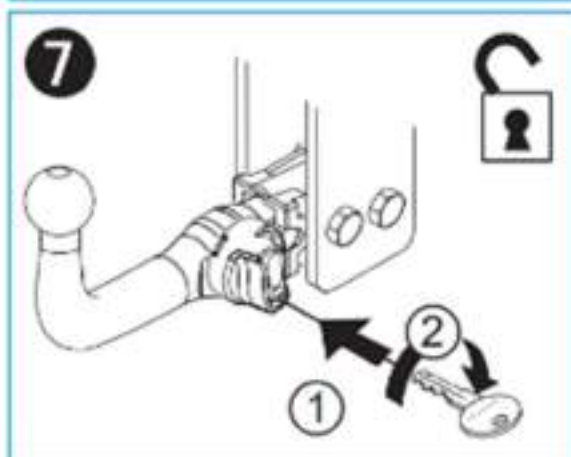
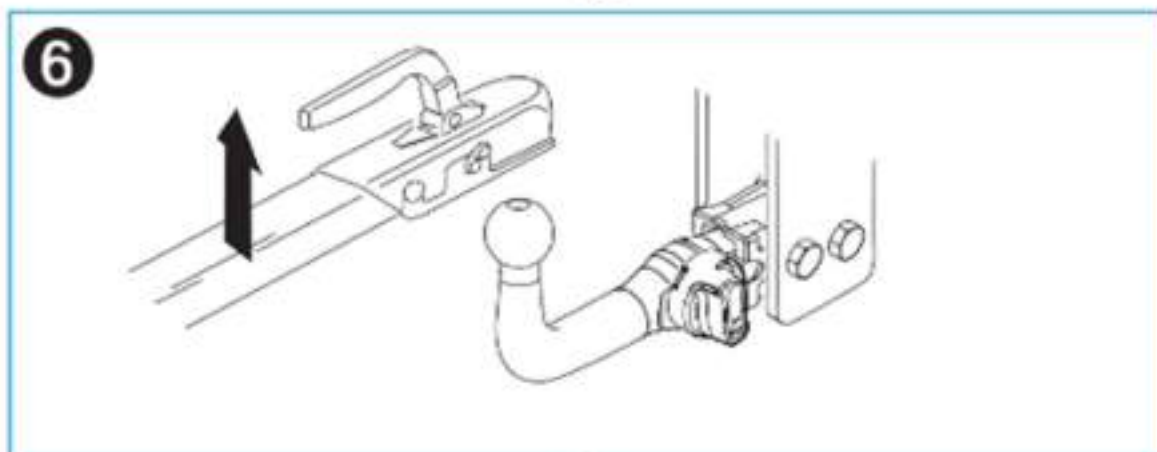




BUSBIKER



OUT





Gebruiks- en Veiligheidsinstructies Busbiker

1. Verantwoordelijkheid

De bestuurder van het voertuig is als enige verantwoordelijk voor:

- de staat en onbeschadigde conditie van het product;
- de correcte en veilige bevestiging van de fietsen, overeenkomstig de geldende wettelijke voorschriften en verstrekte gebruiksinstructies.

Busbiker Europe B.V. wijst iedere verantwoordelijkheid af voor:

- personen- en materiële schade als gevolg van montage of onjuist gebruik;
- overtredingen van verkeersregels vastgesteld door bevoegde autoriteiten.

De fabrikant is uitsluitend aansprakelijk voor fabricagefouten van de fietsendrager en bijbehorende onderdelen.

2. Capaciteit en Belasting

- Standaard uitgerust voor 2 fietsen, uitbreidbaar tot maximaal 3 fietsen met speciale accessoires (Busbiker uitbreiding 3e fiets).
- Maximaal toelaatbaar gewicht: 80 kg.
- Maximaal gewicht per fiets: 30 kg.
- Typegoedkeuring uitsluitend voor fietsen en E-Bikes.
- In beladen toestand mogen zowel de maximale lengte als het toegestane maximale gewicht van het voertuig niet overschreden worden.

3. Montage en Bevestiging

- Bikeholders:
 - Reinig de raakvlakken van de fiets grondig.
 - Gebruik de meegeleverde beschermrubbers om wrijving en lakschade te voorkomen.
 - Controleer rubbers regelmatig en vervang deze bij beschadiging.
- Zorg dat de wielstoppers goed aansluiten op de banden (links en rechts verschuifbaar).
- Draai de draaiknoppen van de Bikeholders altijd stevig vast.
- Controleer minimaal iedere 250 km de bevestiging van de fietsen, zeker tijdens lange ritten.

4. Gebruik en Veiligheid

- Verwijder gemakkelijk afneembare voorwerpen zoals kinderzitjes, fietsmanden en luchtpompen en berg deze op in het voertuig.
- Bij gebruik van afdekhoezen:
 - verlichting niet afdekken;
 - hoes goed vastzetten.
- Let er bij het bevestigen van de fietsen op dat er voldoende afstand is tussen stuur, pedalen en voertuig om schade te voorkomen.
- Voor ieder gebruik van de trekhaak: controleer of deze conform voorschriften bevestigd is.

5. Onderhoud en Controle

- De eigenaar is verplicht de Busbiker minimaal éénmaal per kalenderjaar te laten onderwerpen aan:
 - een volledige technische controle;
 - inspectie op eventuele beschadigingen;
 - controle op terugroepacties door een erkende camperdealer.
- Let op: het niet naleven van deze verplichting kan leiden tot verlies van garantie, aanspraken op schadevergoedingen en andere rechten zoals bepaald in de toepasselijke voorwaarden.
- Na gebruik de Busbiker schoonmaken, in het bijzonder de rails zodat de wielstoppers soepel blijven functioneren.



1. Verantwortung

Der Fahrer des Fahrzeugs ist verantwortlich für:

- den Zustand und die unbeschädigte Beschaffenheit des Produkts;
- die korrekte und sichere Befestigung der Fahrräder gemäß den geltenden gesetzlichen Vorschriften und den bereitgestellten Gebrauchsanweisungen.

Busbiker Europe B.V. lehnt jede Verantwortung ab für:

- Personen- und Sachschäden infolge von Montage oder unsachgemäßem Gebrauch;
- Verstöße gegen Verkehrsregeln, die von zuständigen Behörden festgestellt werden.

Der Hersteller haftet ausschließlich für Fabrikationsfehler des Fahrradträgers und der dazugehörigen Teile.

2. Kapazität und Belastung

- Standardmäßig ausgestattet für 2 Fahrräder, erweiterbar auf maximal 3 Fahrräder mit speziellem Zubehör (Busbiker Erweiterung 3. Fahrrad).
- Maximal zulässiges Gewicht: 80 kg.
- Maximalgewicht pro Fahrrad: 30 kg.
- Typgenehmigung ausschließlich für Fahrräder und E-Bikes.
- Im beladenen Zustand dürfen weder die maximale Länge noch das zulässige Gesamtgewicht des Fahrzeugs überschritten werden.

3. Montage und Befestigung

- Bikeholders:
 - Kontaktflächen des Fahrrads gründlich reinigen.
 - Mitgelieferte Schutzgummis verwenden, um Reibung und Lackschäden zu vermeiden.
 - Gummis regelmäßig kontrollieren und bei Beschädigung ersetzen.
- Darauf achten, dass die Radstopper gut an den Reifen anliegen (links und rechts verschiebbar).
- Drehknöpfe der Bikeholders immer fest anziehen.
- Spätestens alle 250 km die Befestigung der Fahrräder kontrollieren, insbesondere bei langen Fahrten.

4. Gebrauch und Sicherheit

- Leicht abnehmbare Gegenstände wie Kindersitze, Fahrradkörbe und Luftpumpen entfernen und im Fahrzeug aufbewahren.
- Bei Verwendung von Abdeckhauben:
 - Beleuchtung nicht abdecken;
 - Haube gut befestigen.
- Beim Befestigen der Fahrräder auf ausreichenden Abstand zwischen Lenker, Pedalen und Fahrzeug achten, um Schäden zu vermeiden.
- Vor jeder Nutzung der Anhängerkupplung prüfen, ob diese gemäß Vorschriften montiert ist.

5. Wartung und Kontrolle

- Der Besitzer ist verpflichtet, den Busbiker mindestens einmal pro Kalenderjahr einer:
 - vollständigen technischen Kontrolle;
 - Inspektion auf eventuelle Schäden;
 - Überprüfung auf Rückrufaktionen durch einen anerkannten Wohnmobilhändler zu unterziehen.
- Achtung: Die Nichteinhaltung dieser Pflicht kann zum Verlust der Garantie, von Schadenersatzansprüchen und anderer Rechte gemäß den geltenden Bedingungen führen.
- Nach Gebrauch den Busbiker reinigen, insbesondere die Schienen, damit die Radstopper weiterhin reibungslos funktionieren.



1. Responsabilité

Le conducteur du véhicule est seul responsable de :

- l'état et la condition intacte du produit ;
- la fixation correcte et sûre des vélos, conformément aux prescriptions légales en vigueur et aux instructions fournies.

Busbiker Europe B.V. décline toute responsabilité pour :

- les dommages corporels et matériels résultant du montage ou d'une utilisation incorrecte ;
- les infractions au code de la route constatées par les autorités compétentes.

Le fabricant est uniquement responsable des défauts de fabrication du porte-vélos et des pièces associées.

2. Capacité et Charge

- Équipé de série pour 2 vélos, extensible jusqu'à 3 vélos avec accessoires spéciaux (extension Busbiker pour 3e vélo).
- Poids maximal autorisé : 80 kg.
- Poids maximal par vélo : 30 kg.
- Homologation uniquement pour vélos et vélos électriques.
- En charge, ni la longueur maximale ni le poids total autorisé du véhicule ne doivent être dépassés.

3. Montage et Fixation

- Supports de vélo :
 - Nettoyer soigneusement les surfaces de contact du vélo.
 - Utiliser les caoutchoucs de protection fournis pour éviter les frottements et les dommages à la peinture.
 - Vérifier régulièrement les caoutchoucs et les remplacer en cas de détérioration.
- Veiller à ce que les butées de roue s'ajustent correctement aux pneus (déplaçables à gauche et à droite).
- Toujours serrer fermement les molettes des supports de vélo.
- Vérifier la fixation des vélos au moins tous les 250 km, en particulier lors de longs trajets.

4. Utilisation et Sécurité

- Retirer les objets facilement démontables tels que sièges enfants, paniers de vélo et pompes à air et les ranger dans le véhicule.
- Lors de l'utilisation de housses de protection :
 - ne pas couvrir les feux ;
 - bien fixer la housse.
- Lors de la fixation des vélos, veiller à ce qu'il y ait une distance suffisante entre le guidon, les pédales et le véhicule afin d'éviter tout dommage.
- Avant chaque utilisation de l'attelage : vérifier qu'il est fixé conformément aux prescriptions.

5. Entretien et Contrôle

- Le propriétaire est tenu de soumettre le Busbiker au moins une fois par année civile à :
 - un contrôle technique complet ;
 - une inspection pour déceler d'éventuels dommages ;
 - un contrôle des rappels par un concessionnaire de camping-cars agréé.
- Attention : le non-respect de cette obligation peut entraîner la perte de la garantie, des droits à indemnisation et d'autres droits prévus par les conditions applicables.
- Après utilisation, nettoyer le Busbiker, en particulier les rails, afin que les butées de roue continuent de fonctionner correctement.



User and Safety Instructions Busbiker

1. Responsibility

The driver of the vehicle is solely responsible for:

- the condition and undamaged state of the product;
- the correct and safe fastening of the bicycles in accordance with applicable legal requirements and the supplied instructions for use.

Busbiker Europe B.V. declines any responsibility for:

- personal injury or material damage resulting from assembly or improper use;
- traffic violations established by the competent authorities.

The manufacturer is solely liable for manufacturing defects of the bike carrier and related parts.

2. Capacity and Load

- Standard equipped for 2 bicycles, expandable to a maximum of 3 bicycles with special accessories (Busbiker 3rd bike extension).
- Maximum permissible weight: 80 kg.
- Maximum weight per bicycle: 30 kg.
- Type approval only for bicycles and e-bikes.
- When loaded, neither the maximum length nor the permitted maximum weight of the vehicle may be exceeded.

3. Mounting and Fastening

- Bikeholders:

- Thoroughly clean the contact surfaces of the bicycle.
- Use the supplied protective rubbers to prevent friction and paint damage.
- Regularly check the rubbers and replace them if damaged.
- Ensure the wheel stoppers fit tightly against the tires (adjustable left and right).
- Always tighten the knobs of the bikeholders securely.
- Check the fastening of the bicycles at least every 250 km, especially on long trips.

4. Use and Safety

- Remove easily detachable items such as child seats, bicycle baskets and air pumps and store them inside the vehicle.
- When using protective covers:
 - do not cover lights;
 - secure the cover firmly.
- Ensure sufficient distance between handlebars, pedals and vehicle to avoid damage when fastening bicycles.
- Before each use of the towbar: check that it is mounted according to regulations.

5. Maintenance and Inspection

- The owner is obliged to have the Busbiker undergo at least once per calendar year:
 - a full technical inspection;
 - a check for possible damages;
 - a recall inspection by an authorized motorhome dealer.
- Note: failure to comply with this obligation may result in loss of warranty, claims for compensation and other rights as determined in the applicable conditions.
- After use, clean the Busbiker, especially the rails, so that the wheel stoppers continue to function smoothly.



BUSBIKER

*Goede reis gewenst
Gute reise
Bon voyage
Have a nice trip*

Busbiker Europe B.V.
Tel. +31(0) 85 0202 170
info@busbiker.com
www.Busbiker.com